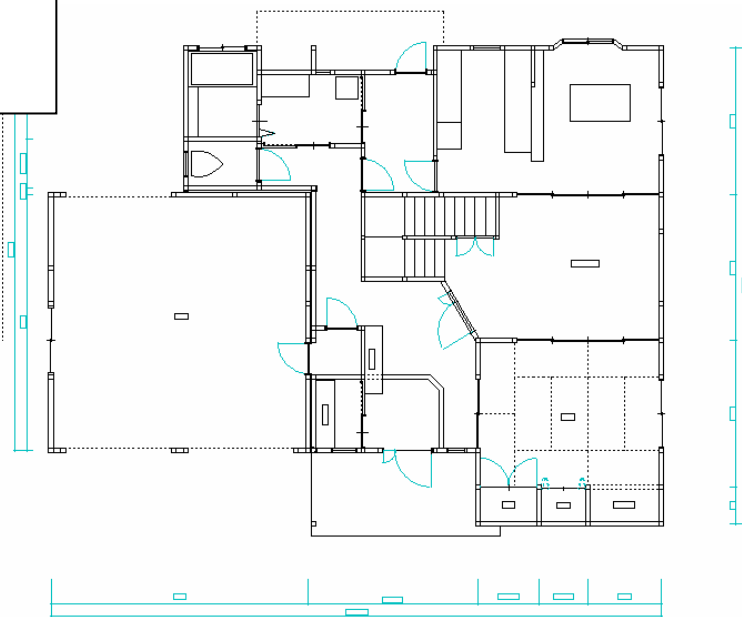


### ヒアリングしながらイメージ化

- ・1階はリビング中心
- ・階段はリビングから
- ・車庫と家をつなげる
- ・床の間、仏間付の座敷
- ・トイレは廊下から入る
- ・ダイニングの横に家事室
- ・玄関の横に大きめの下駄箱
- ・リビングとダイニングと座敷はつなげる  
一つの大きな部屋にしたい など

イメージを図面化



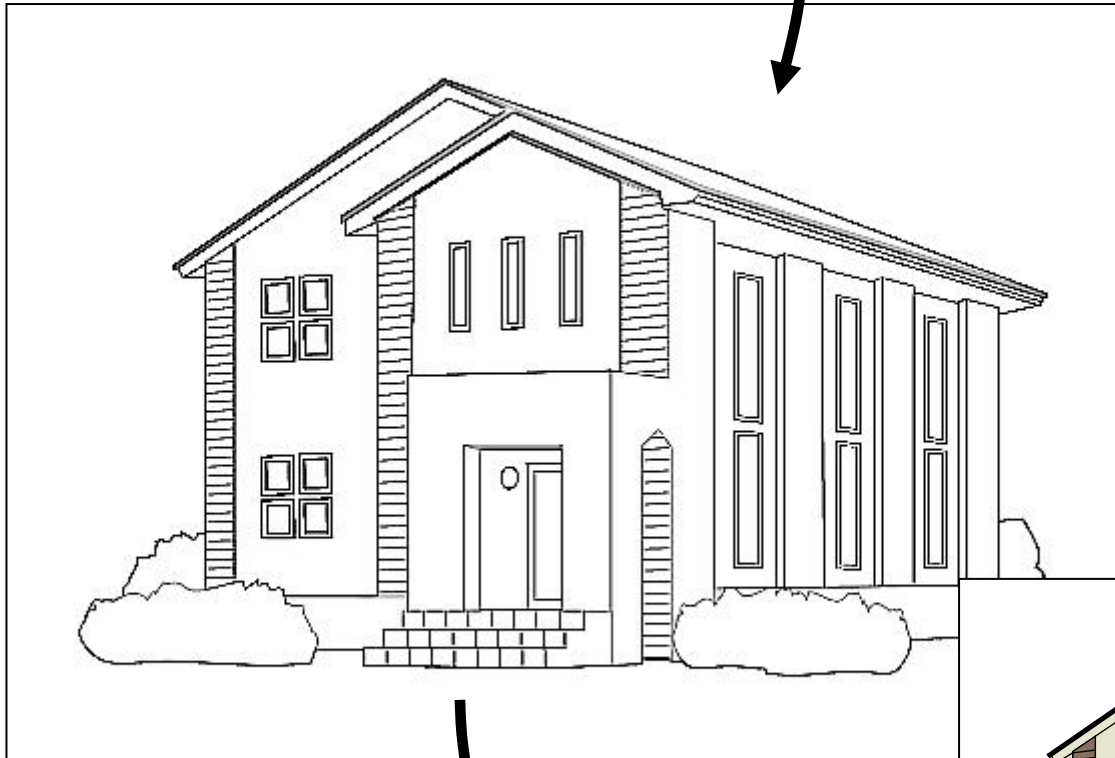
## 間取りプランニングサンプル

## 外観プランニングサンプル

イメージをヒアリング

- ・シャープですっきりとした外観
- ・窓は大きく

外観パースを作成



カラーイメージ化

